

LE MIGLIORI PROPOSTE

DG DEL GUASTA
STUDIO IMMOBILIARE DAL 1970

S. MARIA DI CASTELLO

ELEGANTI MQ. 172 ULTIMO PIANO



L'ECCELLENZA È DI CASA

RIF.138 - Maggiori informazioni all'interno oppure sul nostro sito internet: www.immobiliaredelguasta.it

IN COPERTINA

S. MARIA DI CASTELLO | ELEGANTI MQ. 172 ULTIMO PIANO

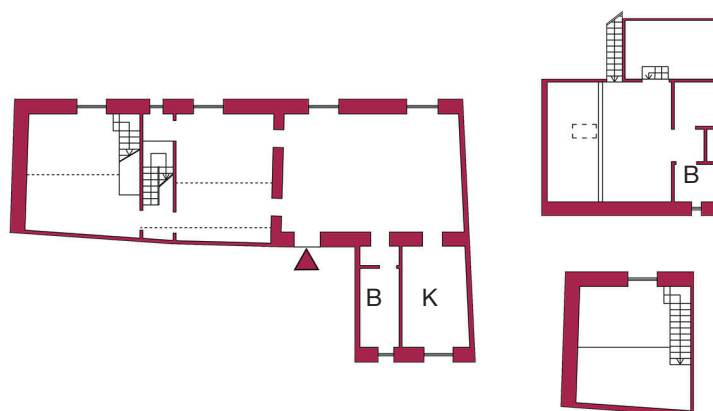
RIF.138

172

2

2

La vista dalla casa



- Ingresso, salone doppio, sala da pranzo, cucina arredata, 1 camera soppalcata, bagno, al piano superiore, 1 altra camera, bagno privato, soppalco uso studio.
- 5° ULTIMO PIANO, esposizione a sud, VISTA PANORAMICISSIMA MARE/PORTO.
- Pavimenti in ardesia antica e parquet, soffitti con travi a vista, finestre in alluminio ad anta unica, serramenti esterni persiane in alluminio.
- Impianto di riscaldamento ed erogazione di acqua calda sanitaria autonomi.
- Palazzo d'epoca dotato di ascensore e servizio di portierato.

CENTRO

PIAZZA MANIN

RIF.188



€ 295.000

IPOSTESI DI ARREDO

RISTRUTTURATI mq. 120: ingresso, soggiorno, angolo cottura, 3 camere, biservizi, bipoggioli, cabina armadi

XX SETTEMBRE

RIF.145



€ 820.000

IPOSTESI DI ARREDO

ATTICO RISTRUTTURATO mq. 140: ingresso, salone, cucina, 3 camere, biservizi, bipoggioli, TERRAZZO comunicante

GRATTACIELO VIA FIESCHI | ABITAZIONE/UFFICIO MQ. 229

RIF.115

229

4

2



€ 595.000



ABITAZIONE/UFFICIO mq. 229: ingresso, salone doppio, cucina, dispensa, 4 stanze, biservizi, 6 poggioli, cantina

P.ZZA NUNZIATA - CARMINE

RIF.185



€ 245.000

ORDINATI mq. 105: ingresso, soggiorno, 4 camere, bagno, ripostiglio, poggiolo

RICERCHIAMO IN ZONA PER NOSTRA CLIENTELA

PIAZZA CORVETTO ADIACENZE
mq. 80/90 con spazio esterno

ZONA S. VINCENZO
mq. 60/70 piano alto

ZONA VIA XX SETTEMBRE
abitazione/ufficio mq. 150/180
con posto auto

CENTRO STORICO
bilocale ristrutturato mq. 50/60

CENTRO - LEVANTE

FOCE - CASAREGIS | PRESTIGIOSI MQ. 198

RIF.158

 **198**

 **5**

 **2**



€ 295.000

IPOSTESI DI ARREDO



PRESTIGIOSI mq. 198: doppi ingressi, salone doppio, cucina, 5 camere, biservizi, poggiolata, cantina, volendo POSTI AUTO

STURLA CONTESTO PRIVATO | PANORAMICI E PERFETTI MQ. 85

RIF.166

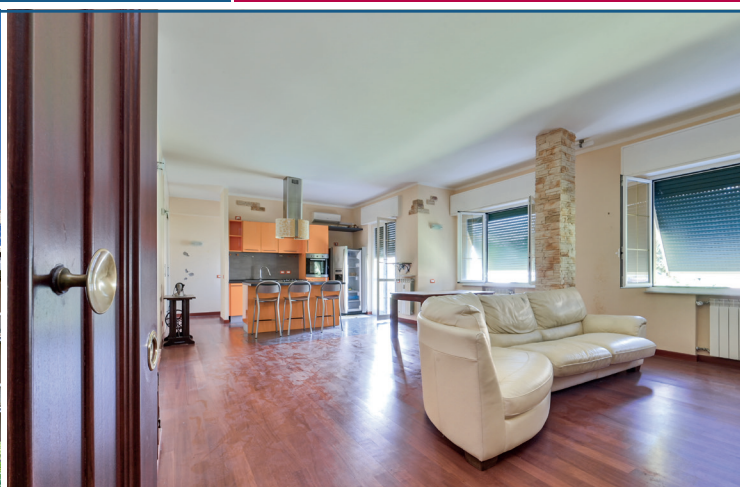
 **85**

 **1**

 **1**



€ 319.000



PERFETTI mq. 85: ingresso, salone doppio, cucina, 1 camera, armadi a muro, bagno, poggiolate (possibilità 2° camera)

VIA STURLA | RISTRUTTURATI MQ. 70 OTTIMO INVESTIMENTO

RIF.103

 **70**

 **1**

 **1**



€ 175.000



RISTRUTTURATI mq. 70: ingresso, soggiorno, cucina, 1 camera, bagno, poggiolo - OTTIMO INVESTIMENTO

ALBARO

ALBARO - MARISTI | IN VILLA MQ. 227 TERRAZZO E BOX

RIF.101

227

2

3



mq. 227 in PRESTIGIOSA VILLA: ingresso, salone doppio, cucina, 2 camere, 2 stanze, cab. armadi, triservizi, TERRAZZO, BOX

ALBARO - GUERRAZZI | MQ. 195 PENULTIMO PIANO

RIF.105

195

3

2



€ 598.000

mq. 195: Ingresso, salone doppio, cucina, 3 camere, biservizi, cabina armadi, lavanderia, ripostiglio, bipoggioli, cantina

RICERCHIAMO IN ZONA PER NOSTRA CLIENTELA

ZONA FOCE

mq. 70 con poggiolo o terrazzo,
piano alto

VIA TRENTO ADIACENZE

mq. 100 con spazio esterno e posto auto

PUGGIA/ORSINI ADIACENZE

ristrutturati mq. 100/120
con posto auto

ZONA VIA CAPRERA/VIA DEI MILLE

mq. 90/100 con spazio esterno

LEVANTE

QUARTO - PRIARUGGIA | PERFETTI MQ. 95 GRANDE GIARDINO

RIF.104

95

2

1



€ 310.000



PERFETTI mq. 95: ingresso, soggiorno, cucina, 2 camere, armadi a muro, bagno, GIARDINO CARRABILE, cantina

QUARTO - VIALE CEMBRANO | MQ. 114 SCORCIO MARE

RIF.192

114

3

1



€ 310.000



mq. 114: ingresso, soggiorno, cucina, 3 camere, bagno, ripostiglio, poggiolo, cantina - SCORCIO MARE

S. ILARIO | PANORAMICI MQ. 116

RIF.126

116

4

2



€ 290.000



PANORAMICI mq. 116 trilivello semindipendenti: ingresso, soggiorno, angolo cottura, zona pranzo, 4 camere, biservizi, 2 GIARDINI

CASTELLETTO

CASTELLETTO - DELPINO

RIF.107



€ 290.000

mq. 119: ingresso, soggiorno, cucina, 3 camere, biservizi, ripostiglio, tripoggioli, BOX - SCORCIO MARE

SPIANATA CASTELLETTO

RIF.152



€ 285.000

PERFETTI mq. 157: ingresso, soggiorno, cucina, 3 camere, biservizi, ripostiglio

CASTELLETTO - PIAGGIO | SOLEGGIATI MQ. 109

RIF.216

109

2

1



€ 260.000

IPOTESI DI ARREDO

mq. 109: ingresso, salone doppio, cucina, 2 camere, bagno, ripostiglio, poggiolo



CASTELLETTO - ACQUARONE

RIF.148



€ 165.000

mq. 87: ingresso, soggiorno, cucina, 3 camere, bagno, ripostiglio, poggiolo, cantina - scorcio mare

RICERCHIAMO IN ZONA PER NOSTRA CLIENTELA

PIAZZA MANIN ADIACENZE
mq. 100 con spazio esterno, piano alto

ZONA S. NICOLA panoramici
mq. 80/90 con terrazzo, piano alto

CORSO FIRENZE
ristrutturati mq. 120/140 con spazio esterno e posto auto

ZONA RIGHI panoramici
mq. 80/100 con poggiolo/terrazzo

S.MARTINO - BORGORATTI

S. MARTINO - VIA PASSAGGI | MQ. 102

RIF.149

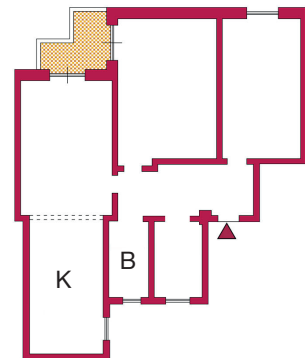
102

2

1



€ 199.000



- Ingresso, soggiorno con cucina, 2 camere, bagno, ripostiglio, poggiolo.
- 1° piano alto, esposizione a est, vista aperta della zona circostante.
- Pavimenti in piastrelle di cotto, ceramica e parquet di ulivo, porte in legno, finestre in alluminio, serramenti esterni avvolgibili motorizzati in pvc - porta blindata, impianto di allarme, aria condizionata.
- Palazzo moderno con facciata in fase di rifacimento, tetto e scale in ordine, dotato di ascensore e impianto di riscaldamento centralizzato.

BORGORATTI - VIA APPARIZIONE | MQ. 140 PENULTIMO PIANO

RIF.139

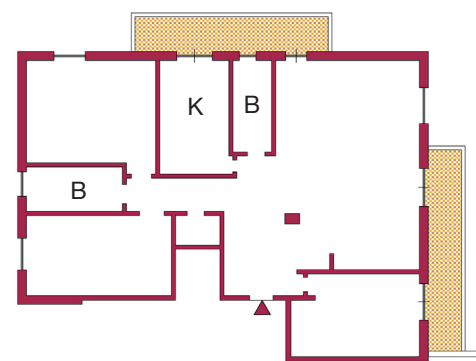
140

3

2



€ 295.000



- Ingresso, salone doppio, cucina, 3 camere, biservizi, bipoggiolate, 2 POSTI AUTO con prezzo a parte, 1 cantina.
- COMPLETAMENTE ARREDATO
- 4° PENULTIMO PIANO, esposizione est/sud/ovest, vista molto aperta della zona circostante.
- Pavimenti in marmo e ceramica, porte in legno, finestre in alluminio con doppio vetro, serramenti esterni persiane in alluminio - aria condizionata.
- Palazzo moderno dotato di ascensore e impianto di riscaldamento centralizzato a pavimento.

VALBISAGNO

MARASSI - VIA F.LLI CERVI

RIF.168



€ 320.000

PANORAMICI mq. 114: ingresso, salone doppio, cucina, 2 camere, biservizi, dispensa, poggiate, P. AUTO, cantina

MARASSI-DE STEFANIS ADIACENZE

RIF.137



€ 120.000

mq. 84: ingresso, soggiorno, cucina, 2 camere, bagno, ripostiglio, poggiate

S. FRUTTUOSO - MANUZIO ADIACENZE | MQ. 74 GIARDINO

RIF.174



114



2



1



€ 115.000

mq. 74: ingresso, soggiorno, cucina, 2 camere, cabina armadi, bagno, ripostiglio, GIARDINO



S. FRUTTUOSO - P.ZZA SOLARI

RIF.125



€ 190.000

mq. 117: ingresso, soggiorno, cucina, 3 camere, bagno, ripostiglio, bipoggiate

RICERCHIAMO IN ZONA PER NOSTRA CLIENTELA

CORSO DE STEFANIS
mq. 90/100, piano medio/alto,
buono stato

PIAZZA MARTINEZ / VIA TORTI
mq. 60/70, poggiate, piano alto

ZONA VIA MOLASSANA
mq. 70, spazio esterno,
vista aperta

VALBISAGNO

MOLASSANA – TERPI | CASA INDIPENDENTE MQ. 350 DIVISIBILE

RIF.212



350



9



3



€ 275.000



- Casa indipendente trilivello mq. 350, DIVISIBILE in 3 unità distinte:
- Ingresso indipendente, cucina, 3 camere, cabina armadi, bagno.
- 1 TERRENO di 2 ettari, disposto su fasce.
- Pavimenti in piastrelle di ceramica, porte, finestre, serramenti in legno.
- Impianto di riscaldamento ed erogazione di acqua calda sanitaria autonomi.
- POSTI AUTO scoperti - 3 cantine.
- Palazzina d'epoca tripiano.

SANT'EUSEBIO - VALTREBBIA | PANORAMICI MQ. 84 CON P. AUTO

RIF.207



84



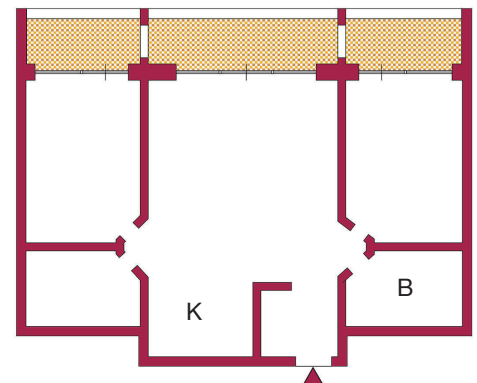
2



1



€ 119.000



- Ingresso, soggiorno, cucina a vista, 2 camere, bagno, ripostiglio, 3 poggiali, POSTO AUTO, cantina
- 6° ULTIMO PIANO, esposizione est/sud, VISTA PANORAMICA con scorcio MARE.
- Pavimenti in gres porcellanato, porte in legno laminato, finestre in alluminio con doppio vetro, serramenti esterni avvolgibili - porta blindata, aria condizionata.
- Impianto di riscaldamento ed erogazione di acqua calda sanitaria autonomi.
- Palazzo moderno dotato di 2 ascensori.

OCCASIONE UNICA

MOLASSANA - CENTRO



VENDIAMO APPARTAMENTI

VARIE METRATURE, DIVERSI PIANI, POGGIOLI, TERRAZZI e GIARDINI

MUTUO TOTALE A PARTIRE DA € 328 MENSILI

Tel. 010.589.256
agenzia@immobiliaredelguasta.it

DG DEL GUASTA
STUDIO IMMOBILIARE DAL 1970

PONENTE

SAMPIERDARENA - S. B. FOSSATO | RISTRUTTURATI MQ. 82

RIF.133

82

3

1



€ 115.000



RISTRUTTURATI mq. 82: ingresso, soggiorno, cucina, 2 camere, bagno, poggiolo, cantina

PEGLI - CONTESTO PRIVATO | MQ. 116 BIPOGGIOLATE

RIF.135

116

3

2



€ 209.000



PANORAMICI mq. 116: ingresso, soggiorno, cucina, 3 camere, biservizi, ripostiglio, bipoggiolate, cantina, volendo BOX

RICERCHIAMO IN ZONA PER NOSTRA CLIENTELA

ADIACENZE VIA CANTORE
mq. 80, piano alto, buono stato

SESTRI PONENTE
mq. 100 con spazio esterno e posto auto

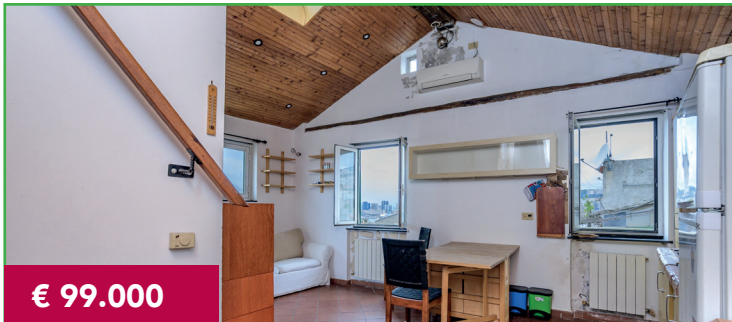
VIA SESTRI
mq. 60, piano alto

LUNGOMARE DI PEGLI panoramici
mq. 90/100 con poggiolo/terrazzo

IMMOBILI FINO A € 99.000

CENTRO STORICO - MERIDIANA

RIF.108



€ 99.000

PANORAMICISSIMI mq. 39: ingresso, soggiorno, angolo cottura, 1 camera, bagno, soppalco

DI NEGRO - VENEZIA

RIF.181



€ 45.000

mq. 107: ingresso, soggiorno, 3 camere, cucina, bagno, ripostiglio, ATTUALMENTE LOCATO

MARASSI - FEREGGIANO

RIF.151



€ 94.000

mq. 85: ingresso, soggiorno, cucina, 2 camere, bagno, poggiolo, AMPIO BOX

MARASSI - MORESCO

RIF.178



€ 99.000

mq. 80: ingresso, soggiorno, cucina, zona pranzo, 2 camere, bagno - penultimo piano

S. FRUTTUOSO - BERGHINI

RIF.124



€ 75.000

ORDINATI mq. 63: ingresso, soggiorno, angolo cottura, 1 camera, bagno, ripostiglio, poggiolo

MOLASSANA-TERPI

RIF.156



€ 69.000

mq. 60: ingresso, soggiorno, angolo cottura, 1 camera, bagno, ripostiglio, poggiolata

SAMPIERDARENA - MARTINETTI

RIF.171



€ 75.000

ORDINATI mq. 55: ingresso, soggiorno, cucina, 1 camera, bagno, poggiolo, GIARDINO, cantina

PRA' - DURANTE

RIF.136



€ 84.500

mq. 78: ingresso, soggiorno, cucina, 2 camere, bagno, bipoggiolate

A DUE PASSI DAL MARE

PIEVE LIGURE | MQ. 45 A POCHI MINUTI DAL MARE

RIF.129

45

1

1



€ 195.000



mq. 45: ingresso, soggiorno, cucina, 1 camera, bagno, poggiolata, cantina - A 5 MINUTI DAL MARE

RECCO | INCANTEVOLE VILLA CON ACCESSO AL MARE

RIF.102

434

8

7



VILLA mq. 435 con ACCESSO PRIVATO AL MARE - DIVISIBILE in 3 unità distinte - GIARDINO, TERRAZZO, POSTI AUTO

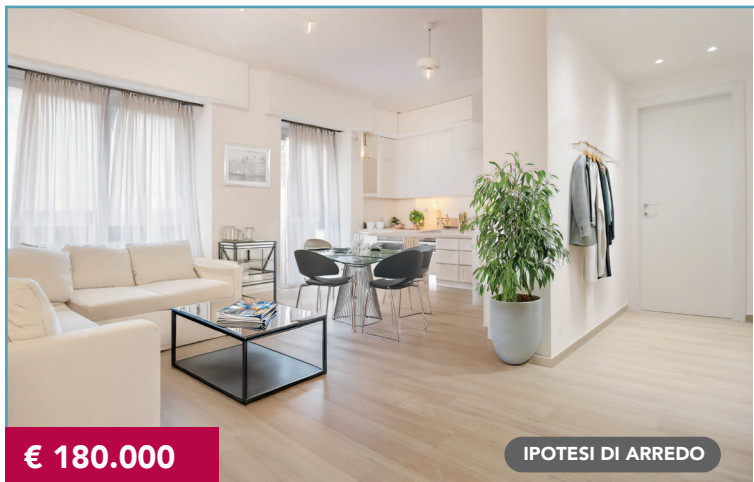
RAPALLO - TUBINO | RISTRUTTURATI E MAI ABITATI MQ. 73

RIF.162

73

2

2



€ 180.000

IPOTESI DI ARREDO



RISTRUTTURATI e MAI ABITATI mq. 73: ingresso, soggiorno, cucina, 2 camere, biservizi, ripostigli, cantina

VIVERE NEL VERDE

SILVANO D'ORBA | AFFASCINANTE CASCINALE CON PARCO

RIF.113

200

2

3



€ 550.000



AFFASCINANTE CASCINALE: VILLA mq. 200 ARREDATA + DEPENDANCE – IMMERSO in PARCO con LAGHETTO.

LAVAGNA - COGORNO | VILLA MQ. 270 IMMERSA NEL VERDE

RIF.163

270

5

2



€ 760.000



Villa trilivello mq. 270 con TERRAZZO soprastante e GRANDE GIARDINO CARRABILE

SORI - SUSSISA | CASA INDIPENDENTE BILIVELLO MQ. 160

RIF.197

160

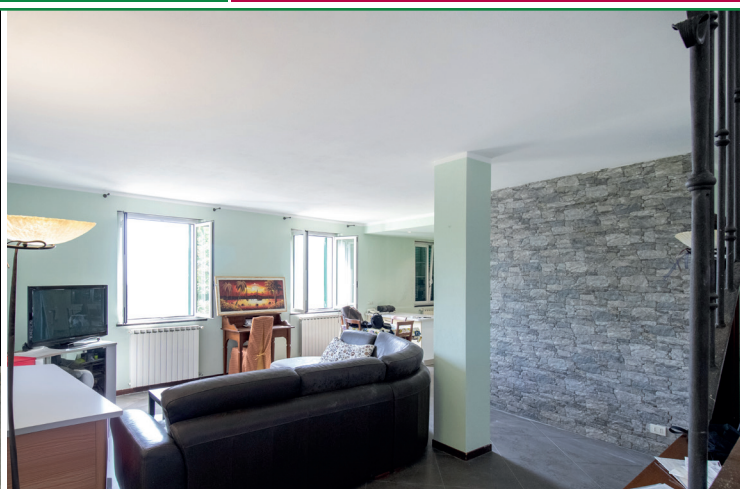
2

2



€ 295.000

IPOTESI DI ARREDO



Casa indipendente bilivello mq. 160 con TERRAZZO PANORAMICO, GIARDINO, TERRENO con rustico

DG DEL GUASTA

STUDIO IMMOBILIARE DAL 1970



**APERTI ANCHE
AL SABATO!**



L'ECCELLENZA È DI CASA

SEDE **VIA XX SETTEMBRE, 12/5**
 AGENZIA **VIA XXV APRILE, 24 R**

Tel. 010.589.256

agenzia@immobiliaredelguasta.it