

IN VILLA BIFAMILIARE CON GIARDINO E TERRAZZO

BOGLIASCO

2 Appartamenti Panoramici Mq 70 cad.

RIF.142 -181



Maggiori informazioni all'interno o sul nostro sito immobiliaredelguasta.it

V I A A R M A N N A

BOGLIASCO

2 APPARTAMENTI PANORAMICI MQ 70 CAD.



€ 390.000 cad.



Villa Bifamiliare su 2 livelli: soggiorno d'ingresso con cucina, 2 camere, bagno, solaio e cantina.
GRANDE GIARDINO, TERRAZZO,
VISTA ULTRAPANORAMICA sul MARE

RIF.197 🏠 160 🛏 2 🚿 2

SORI | Sussisa



€ 259.000

Casa indipendente bilivello mq. 160 con TERRAZZO PANORAMICO, GIARDINO, TERRENO con rustico

RIF.195 🏠 150 🛏 3 🚿 2

BOGLIASCO | Via Mazzini



€ 490.000

Mq. 150 bilivello con ampio ingresso, soggiorno con camino, cucina, 3 camere, doppi servizi, lavanderia, 1 poggiolo, AMPIO GIARDINO

RIF. 108 🏠 78 🛏 1 🏠 2

SANT'ILARIO | Via Penco



€ 280.000

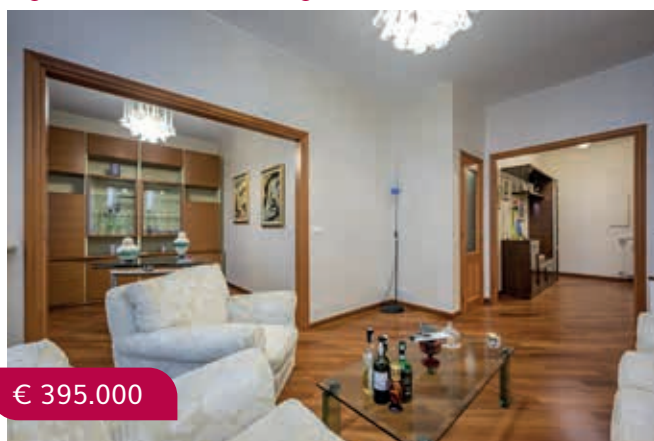


IPOTESI DI ARREDO

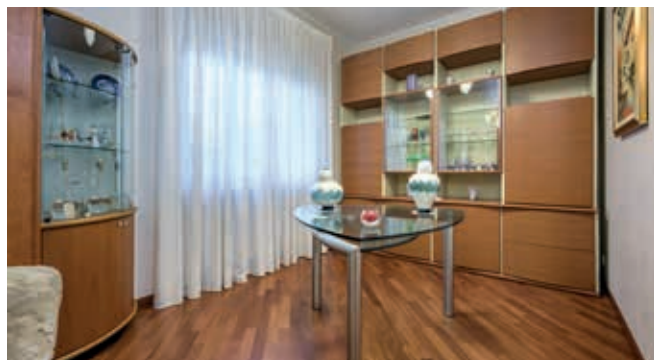
Mq. 78 ingresso affacciato sul soggiorno, cucina, 1 camera, doppi servizi, ripostiglio, POSTO AUTO, VISTA MARE, in contesto privato

RIF.210 🏠 97 🛏 2 🏠 1

QUARTO | Viale Quartara



€ 395.000



Mq 97 ingresso, soggiorno, sala da pranzo, cucina, 2 camere, bagno e ripostiglio, BALCONE, BOX e cantina

RIF.117 🏠 97 🛏 3 🏠 1

BORGORATTI - Via Cadighiara



€ 85.000

IPOTESI DI ARREDO



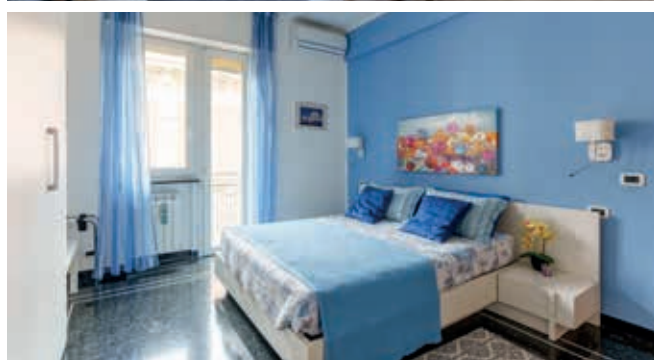
Mq. 97 ingresso affacciato sul soggiorno, cucina, 3 camere, bagno

RIF.118 🏠 98 🛏 2 🏠 1

SAN MARTINO | Via San Martino



€ 229.000



Mq. 98 ingresso, soggiorno, cucina (arredata), 2 camere, bagno, ripostiglio/lavanderia (volendo 2° bagno), 2 POGGIOLI

RIF.186  81  1  1

ALBARO | Via Trento - Nuda Proprieta'



€ 229.000



Mq. 81 ingresso, ampio soggiorno, cucinotto con BALCONE, 1 camera (volendo 2° camera), bagno, ripostiglio (**usufruttuarie 87 e 85 anni**)

RIF.155  115  2  1

CENTRO | Ad. Gropallo - Nuda Proprietà



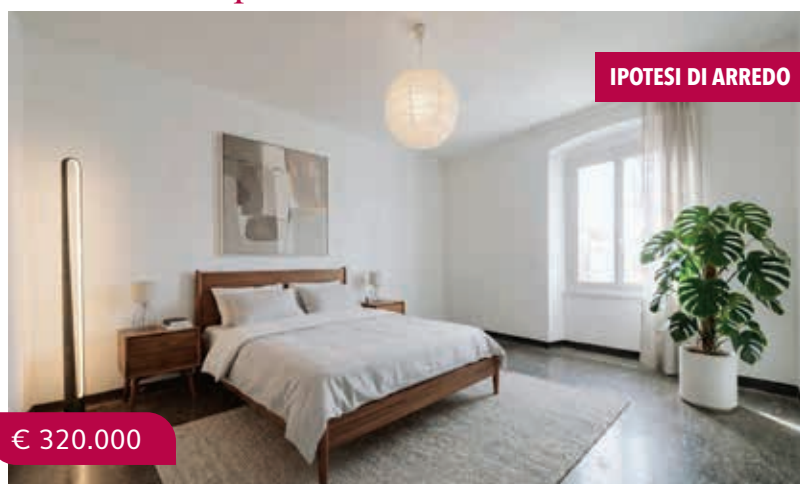
€ 385.000



ATTICO Mq. 115: ingresso, soggiorno, cucina, 2 camere, bagno, ripostiglio, TERRAZZO AL PIANO (**usufruttuaria 89 anni**)

RIF.184  120  4  1

FOCE | Via Cipro



IPOTESI DI ARREDO

€ 320.000



Mq. 120 ingresso, soggiorno, cucina, 4 camere, bagno e cantina.

RIF.139  240  4  2

CARIGNANO | Corso Mentana



ULTRARIFINITI Mq. 240 ampio ingresso, salone triplo con cucina a vista, 4 camere, doppi servizi, ripostiglio, lavanderia, POGGIOLO.

€ 870.000

RIF.198  170  4  2

CARIGNANO | Via Vannucci



PRESTIGIOSI mq. 170: ingresso, salone doppio, sala da pranzo, cucina, 4 camere, biservizi, tripoggioli, cantina

€ 390.000



C A S T E L L E T T O

VIA PIAGGIO

IL PRESTIGIO E L'ELEGANZA



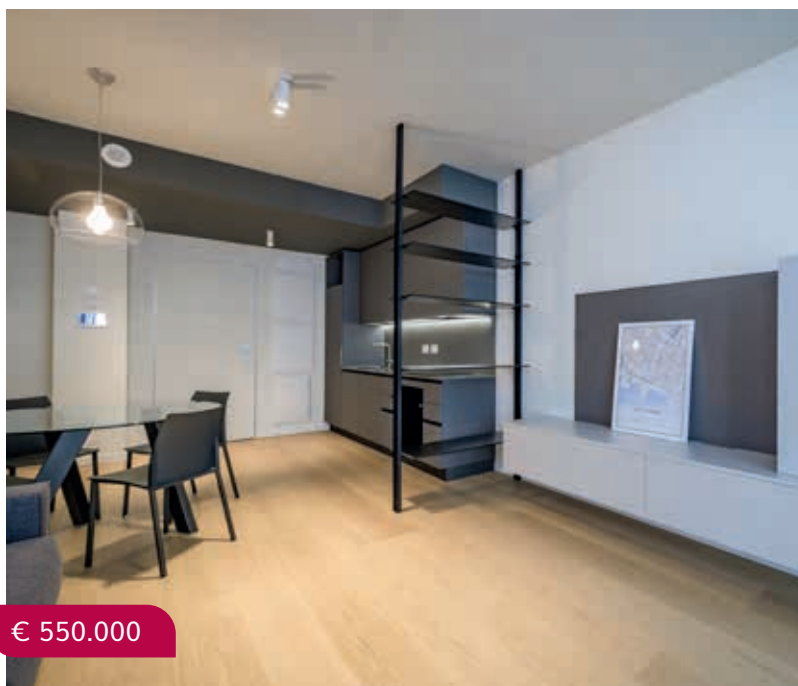
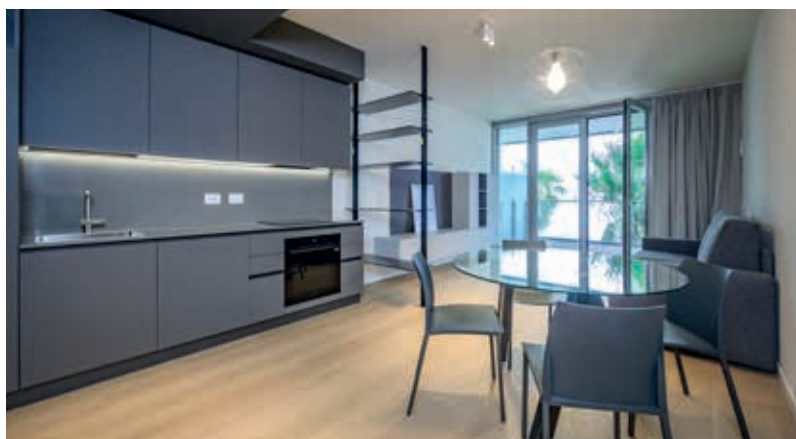
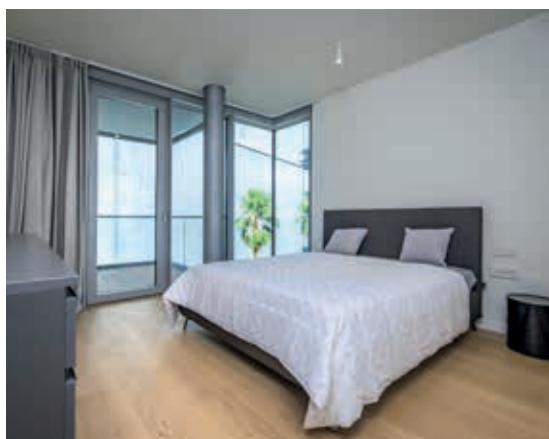
In villa Liberty, prestigioso appartamento trilivello, mq. 485 divisibile. TERRAZZI, GIARDINO, BOX. Lussuose rifiniture d'epoca



WATERFRONT

DI LEVANTE

ARREDATI MQ.64 CON TERRAZZO E POSTO AUTO



€ 550.000

NUOVI e ARREDATI mq. 64: ingresso, soggiorno, angolo cottura, 1 camera, bagno, ripostiglio/lavanderia, TERRAZZO, POSTO AUTO

CASTELLETTO
VIA DOMENICO CHIODO

Capita una volta nella vita.



Residenze
ALTAVISTA
VICINI AL VERDE, VICINI AL CENTRO

Appartamenti per un'alta qualità della vita.

32 appartamenti distribuiti in 5 palazzine moderne e 1 villa, studiate per garantire privacy, luminosità e quando qualità della vita eccezionale. Tutti gli appartamenti sono progettati per offrire massimo **confort e funzionalità**, con finiture di pregio, materiale ecologici e sostenibili, riscaldamento a pavimento, soluzione domotiche e impianti fotovoltaici.

Ogni appartamento ha un proprio **parcheggio privato** ed è presente una zona garage al piano interrato, con accesso sicuro e riservato.





Visita l'appartamento
campione



RESIDENZE ALTAVISTA.
VISTA GOLFO
DA OGNI APPARTAMENTO
E GIARDINI PENSILI.
A POCHI MINUTI DAL CENTRO.

32 appartamenti nuovi in 5 palazzine
e 1 villa, con posti auto privati.
Tra Castelletto e Righi, in via Domenico Chiodo 47.

Scopri di più



È un'iniziativa di:

SAIA
Real Estate dal 1923

Commercializzata da:

DG DEL GUASTA
STUDIO IMMOBILIARE DAL 1970

 **010 589256**

residenzealtavista.it

RIF. 104  98  2  1

CASTELLETTO | Via Cabella



€ 230.000



Mq. 98 ingresso, ampio soggiorno, cucina, 2 camere, bagno, ripostiglio, VISTA MARE

RIF. 213  123  2  2

CASTELLETTO | C.so Ugo Bassi



€ 340.000



Attico Mq. 123: ingresso, soggiorno, cucina, 2 camere, doppi servizi, ripostiglio, TERRAZZO AL PIANO mq. 50

RIF. 177  220  3  2

CASTELLETTO | Viale Odino



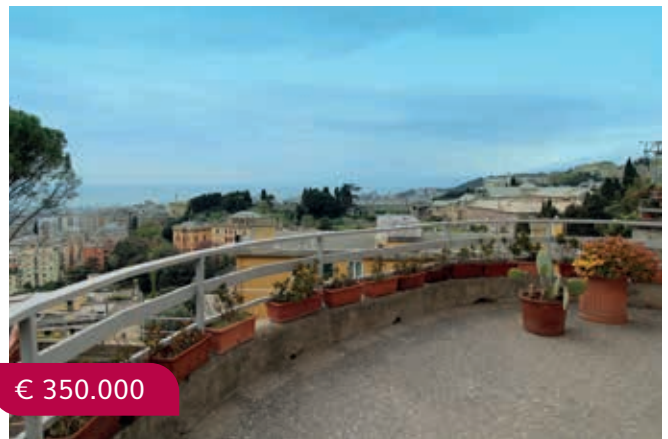
€ 475.000



Mq. 220 ingresso affacciato sul soggiorno, cucina, 3 camere, 2 bagni, 1 taverna, 2 ripostigli, armadio a muro, 2 TERRAZZI PENSILI, posti auto

RIF. 111  110  2  1

CASTELLETTO | Via Domenico Chiodo



€ 350.000



PANORAMICI mq. 110: ingresso, soggiorno, cucina, 2 camere, bagno, ripostiglio, TERRAZZO, BOX, cantina

RIF.165 🏠 73 🛏 2 🚪 1

CASTELLETTO | San Barnaba



€ 110.000



Mq. 73 ingresso affacciato sul soggiorno, cucina,
2 camere, bagno, TERRAZZO condominiale,
CANTINA, POSTI AUTO condominiali

RIF. 146 🏠 162 🛏 2 🚪 1

PRINCIPE | Salita di Santa Brigida



IPOTESI DI ARREDO

€ 230.000



MQ. 162 ingresso, soggiorno, cucina, 2 camere,
studio, bagno, 2 ripostigli, cantina

RIF.156 🏠 70 🛏 2 🚪 1

OREGINA | Via Vesuvio



IPOTESI DI ARREDO

€ 95.000



Mq. 70 ingresso alla genovese, cucina,
2 camere, bagno, ripostiglio, TERRAZZO

RIF.153 🏠 111 🛏 3 🚪 2

LARGO SAN FRANCESCO DA PAOLA



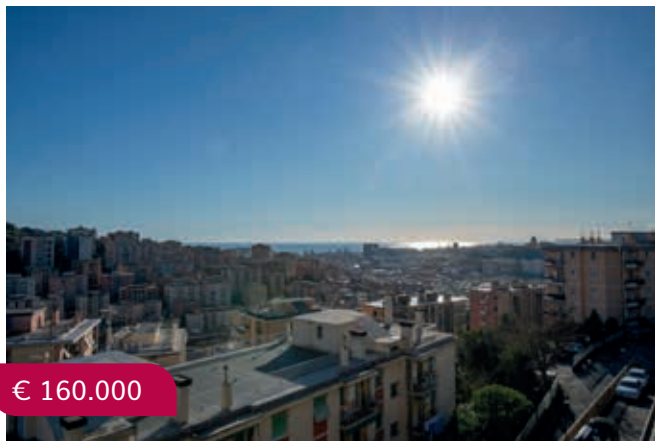
€ 245.000



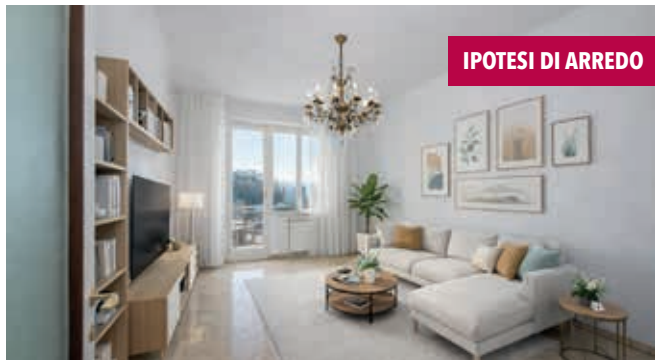
Mq. 111 ingresso, soggiorno, salotto, cucina,
3 camere, doppi servizi, 1 POGGIOLATA,
1 balcone, 1 cantina, panoramico vista mare

RIF.116 🏠 95 🛏 2 🚿 1

MARASSI | Via Cesare Viazzi



€ 160.000



Mq. 95 ingresso, soggiorno, cucina con sala da pranzo (volendo 3° camera), 2 camere, bagno, ripostiglio

RIF.161 🏠 94 🛏 3 🚿 1

MARASSI | Via Giglioli



€ 87.000



Mq. 94: ingresso, soggiorno, cucina, 3 camere, bagno, ripostiglio, POGGIOLATA

RIF.112 🏠 111 🛏 2 🚿 1

MARASSI | Adiacenze Via Montaldo



€ 128.000



Mq. 111: ingresso, soggiorno, cucina, 2 camere, bagno, ripostiglio, balconata

RIF.201 🏠 111 🛏 3 🚿 1

MARASSI | Via Robino



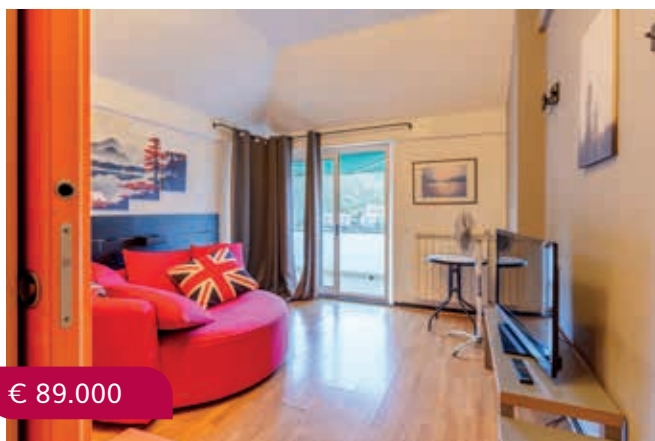
€ 180.000



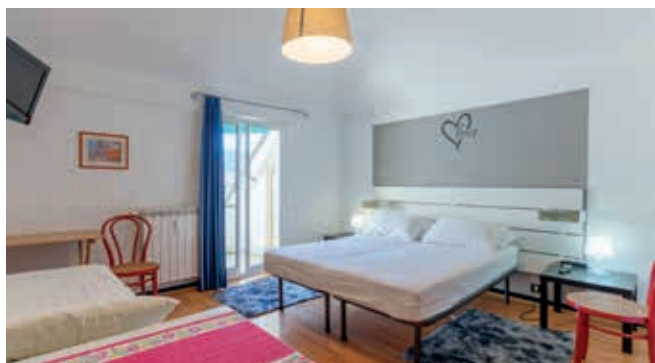
PANORAMICI mq. 111: ingresso, soggiorno, cucina, 3 camere, bagno, ripostiglio, bipoggioli, cantina

RIF. 134 🏠 55 🛏 1 🚿 1

MOLASSANA | Via Trensasco



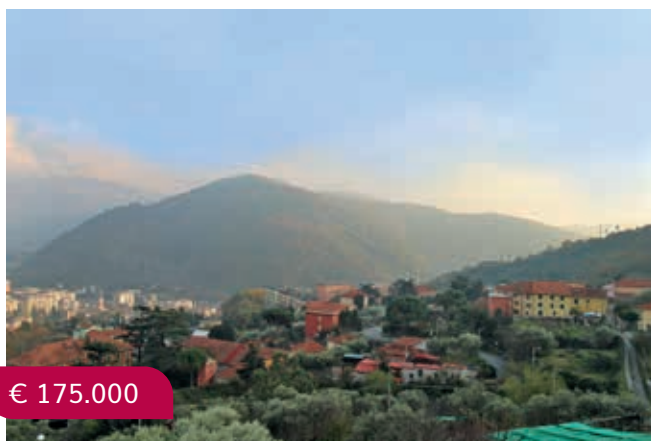
€ 89.000



MQ. 55 ingresso, soggiorno, cucina, 1 camera, bagno, lavanderia/ripostiglio, 2 POGGIOLI, 1 terrazzino vivibile ed 1 TERRAZZO sovrastante

RIF. 187 🏠 100 🛏 3 🚿 2

MOLASSANA | Via Di Pino



€ 175.000

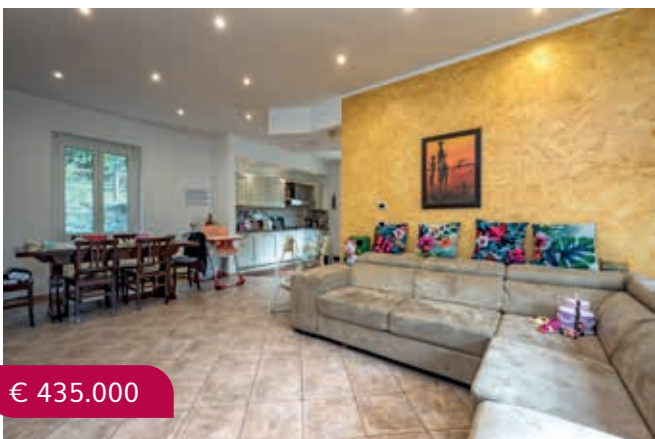


IPOTESI DI ARREDO

In CONTESTO PRIVATO mq. 100: ingresso, soggiorno, cucina, 3 camere, doppi servizi, 3 poggiali, POSTO AUTO, cantina

RIF. 152 🏠 224 🛏 6 🚿 3

MOLASSANA | Via Struppa



€ 435.000



Casa indipendente bilivello mq. 224 con GIARDINO CARRABILE e BOX

RIF. 168 🏠 83 🛏 2 🚿 1

MOLASSANA | Via Isola del Vescovo



IPOTESI DI ARREDO

€ 138.000



Mq. 83 ingresso, soggiorno con BALCONATA, cucina ampia abitabile, 2 camere, bagno, ripostiglio

RIF. 203 🏠 74 🛏️ 1 🚿 1 —————
SAMPIERDARENA | Via S.B.Fossato



€ 98.000



RISTRUTTURATI MQ. 74 Ingresso, ampio soggiorno con poggiolo, cucina, 1 camera da letto (volendo 2° camera), bagno

RIF. 101 🏠 70 🛏️ 2 🚿 1 —————
CERTOSA | Via Pindemonte



€ 70.000



Ingresso affacciato sul soggiorno, cucina, 2 camere, bagno, ripostiglio, BALCONE

RIF. 140 🏠 75 🛏️ 2 🚿 1 —————
CERTOSA | Via Borsieri



€ 65.000



Mq. 75 ingresso affacciato sul soggiorno, cucina, 2 camere, bagno, ripostiglio, CANTINA

RIF. 129 🏠 71 🛏️ 2 🚿 1 —————
CERTOSA | Via Ristori



€ 95.000



MQ. 71 ingresso, soggiorno, cucina, 2 camere, un bagno, 1 POGGIOLO

RIF.173  113  2  1
SESTRI PONENTE | Via Arrivabene



€ 159.000



Mq. 113 ingresso, soggiorno, angolo cottura, 2 camere, bagno, ripostiglio, balcone, GIARDINO su fasce, BOX, CANTINA, POSTI AUTO condominiali

RIF.120  94  2  1
SESTRI PONENTE | Via Borzoli

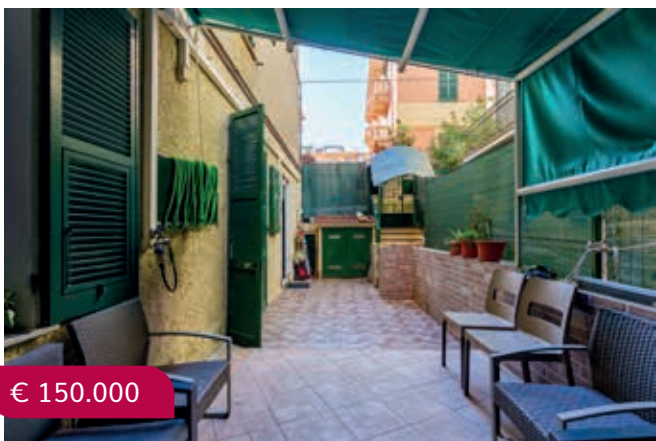


€ 140.000



PANORAMICI mq. 94: ingresso, soggiorno, cucina, 2 camere, bagno, ripostiglio, balconata, TERRAZZO SOPRASTANTE, cantina

RIF.110  72  1  1
PEGLI | Via Monti

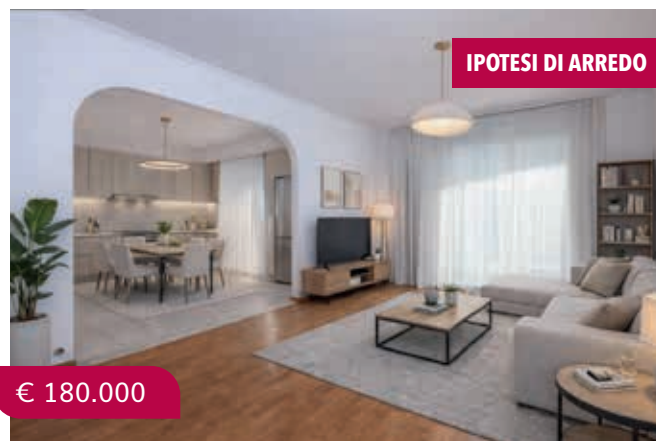


€ 150.000



Mq.72 ingresso, soggiorno con angolo cottura, 1 camera, bagno, ripostiglio, GIARDINO terrazzato, 2 POSTI AUTO

RIF.219  102  2  1
PEGLI | Via Opisso



€ 180.000



Mq. 102 ingresso, soggiorno con cucina, 2 camere, bagno, ripostiglio e GIARDINO

RIF.143  360  3  3

ISOLA DEL CANTONE



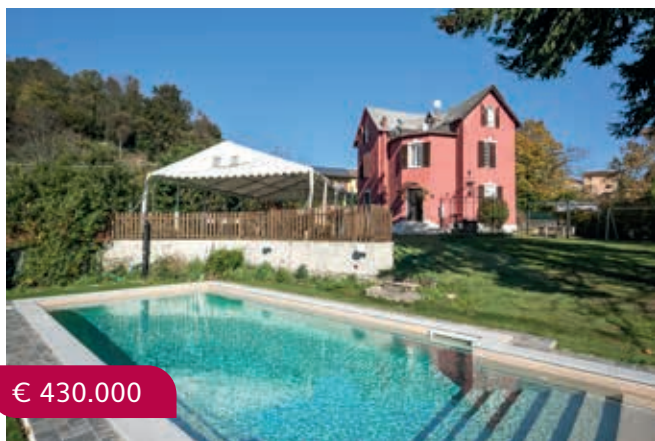
€ 450.000



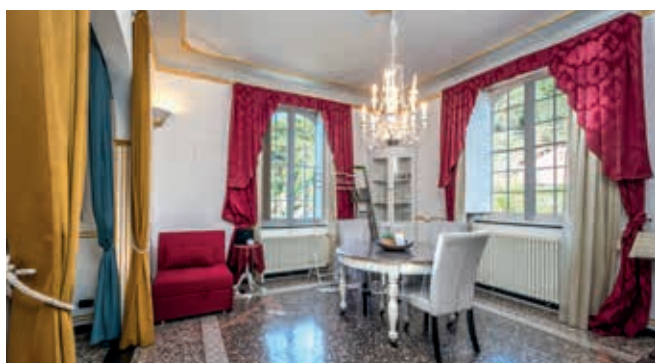
Mq.360 villa bifamiliare con terrazzo, ampio GIARDINO, PISCINA, BOX doppio, posti auto

RIF.212  252  6  2

MIGNANEGO | Loc. Fumeri



€ 430.000



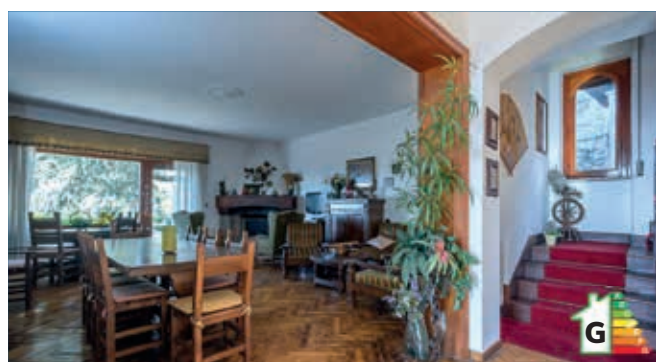
Villa tripiano ristrutturata con terrazzo, GIARDINO piantumato (mq.1400), PISCINA, cantina, Posti auto in giardino

RIF.174  250  3  2

MIGNANEGO | Loc. Fumeri



€ 330.000



VILLA bilivello mq. 250 con TERRAZZI, GIARDINO, POSTIAUTO e BOX

RIF.105  238  5  2

PEDEMONTE | Loc. Liquara



€ 480.000



Villa bifamiliare mq. 238 divisa in 2 appartamenti GIARDINO CARRABILE - BOX e RUSTICO

Non ti promettiamo tutto
**Ti garantiamo
il meglio**



L'ECCELLENZA È DI CASA

DG **DEL GUASTA**
STUDIO IMMOBILIARE DAL 1970

Via XX Settembre, 12/5 | Via XXV Aprile, 24 R | tel. 010 589256